

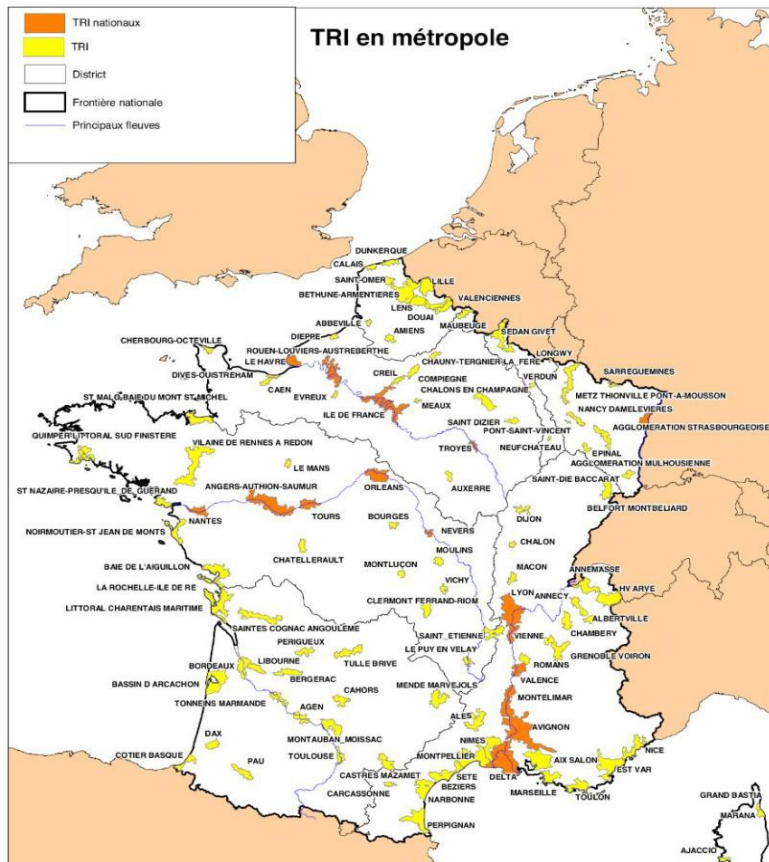
Stratégie Locale de Gestion du Risque d'Inondation (SLGRI) pour les Vals de l'Orléanais



DDT du Loiret,
Service Loire Risques et Transports

23 octobre 2015

Stratégie locale du risque d'inondation



Le TRI d'Orléans un des 12 Territoires à Risque Important d'inondation retenu au niveau national.

Une stratégie locale du Risque inondation (SLGRI)

à construire dans le cadre fixé par

le Plan de Gestion des Risques d'Inondation du bassin Loire Bretagne (PGRI)



Liberté • Égalité • Fraternité

RÉPUBLIQUE FRANÇAISE

PRÉFET DU LOIRET

Direction départementale des territoires

La stratégie locale de gestion du risque inondation

- **La stratégie locale : une feuille de route définie collégialement et approuvée par l'ensemble des parties prenantes,**
- **Elle se décline de manière opérationnelle et permet de mobiliser des moyens financiers (FPRNM, Plan Loire) à travers des outils du type « Programme d'Actions de Prévention des Inondations » (PAPI),**
- **La stratégie locale ne crée pas d'obligations réglementaires**

Le code de l'environnement rythme l'élaboration des stratégies locales avec 3 arrêtés :

- 1. un arrêté du préfet coordonnateur de bassin, fixe la liste des stratégies locales du bassin, leurs objectifs, leur délai d'élaboration, leur périmètre;***
- 2. un arrêté du préfet de département désigne les parties prenantes chargées de la stratégie locale et le service de l'État chargé de coordonner l'élaboration, le suivi et la révision de la stratégie.***
- 3. un arrêté du préfet de département arrête la stratégie locale dans le délai prescrit par le préfet coordonnateur de bassin.***

L'arrêté du préfet coordonnateur de bassin du 20 février 2015 pour les TRI du bassin

Les 6 Objectifs fixés

- 1 - Préserver** les capacités d'écoulement des crues ainsi que **les zones d'expansion des crues** ,
- 2 - Planifier** l'organisation et **l'aménagement** du territoire en tenant compte du risque,
- 3 - Réduire les dommages** aux personnes et aux biens implantés en zone inondable,
- 4 - Intégrer les ouvrages de protection** contre les inondations dans une approche globale,
- 5 - Améliorer la connaissance et la conscience du risque** d'inondation des personnes exposées,
- 6 - Se préparer à la crise** et favoriser le retour à une situation normale.

Un délai d'élaboration fixé à fin 2016,



Liberté • Égalité • Fraternité

RÉPUBLIQUE FRANÇAISE

PREFET DU LOIRET

Direction départementale des territoires

➔ *La gestion du risque d'inondation dans le Loiret :*

Un travail partenarial largement engagé



Liberté • Égalité • Fraternité
REPUBLIQUE FRANÇAISE

PREFET DU LOIRET

Direction départementale des territoires

5 - Améliorer la conscience et la connaissance du risque

⇨ Définir une politique de communication cohérente à l'échelle du TRI :

- description du risque
- mesures prises pour gérer le risque,
- information réduction de vulnérabilité

⇨ Maintien de la mémoire

⇨ Recherche sur les karsts et les remontées de nappe

6 - Intégrer les ouvrages de protection dans une approche globale

⇨ Atteindre un niveau de protection (travaux définis dans les études de dangers)

- entretien
- traitement des points singuliers
- traitement des pieds de levée
- traitement des canalisations

⇨ Maîtrise de l'inondation au-delà (conclusions ECRIVALS)

Rendre les déversoirs de Jargeau et Ouzouer fonctionnels

1- Préserver les capacités d'écoulement et les zones d'expansion des crues

⇨ Révision des PPRi
• val d'Orléans
• val d'Ouzouer

⇨ Entretien du lit

Bases de la Stratégie locale

4 - Se préparer à la crise et favoriser le retour à la normale

⇨ Fiabiliser la prévision des crues à 72 heures

⇨ Généraliser les plans d'évacuation massives et leur intégration dans les PCS

⇨ Faire des plans de continuité d'activités et de mise en sécurité des services sensibles

⇨ Mettre en place des exercices à l'échelle du TRI et des retours d'expérience

3 - Réduire les dommages aux personnes et aux biens déjà implantés en zone inondable

⇨ Analyse des possibilités de réduction des dommages sur :

- les services utiles à la gestion de crise,
- les services utiles au retour à la normale,
- les établissements dont la défaillance entraîne un risque pour la population
- les installations classées
- biens fréquemment inondés

2 - Planifier l'organisation du territoire en tenant compte du risque

⇨ Révision des PPRi
• val d'Orléans
• val d'Ouzouer

⇨ Révision des Scot (association Etat)

⇨ Politique de renouvellement urbain



Liberté • Égalité • Fraternité

REPUBLIQUE FRANÇAISE

PREFET DU LOIRET

Direction départementale des territoires

**➔ La gestion du risque d'inondation dans le
Loiret :**

**Un travail largement engagé *intégrant*
l'interdépendance hydraulique des vals de
*Dampierre en Burly à Orléans***

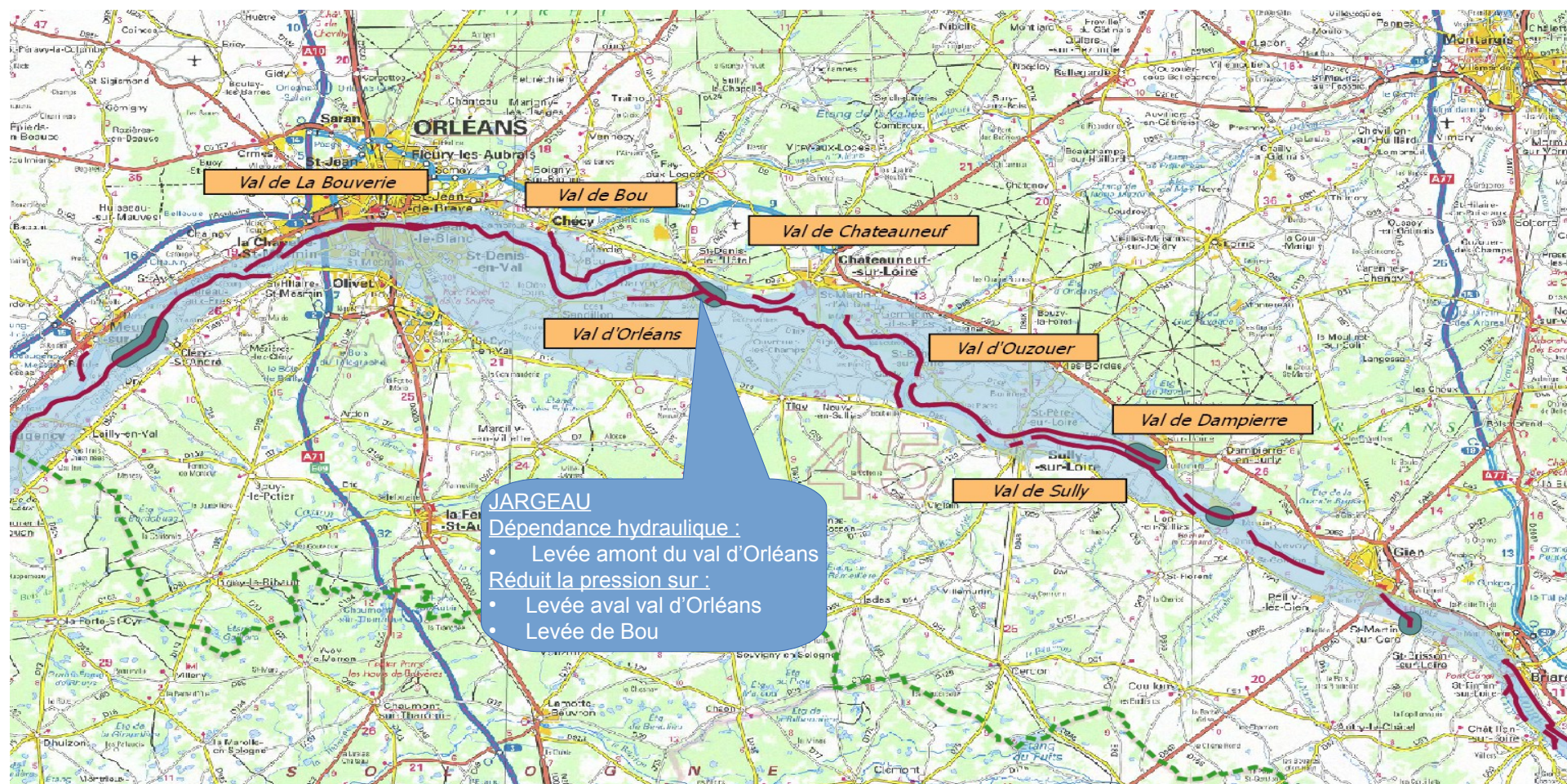


LIBERTÉ • ÉGALITÉ • FRATERNITÉ
RÉPUBLIQUE FRANÇAISE

PREFET DU LOIRET

Direction départementale des territoires

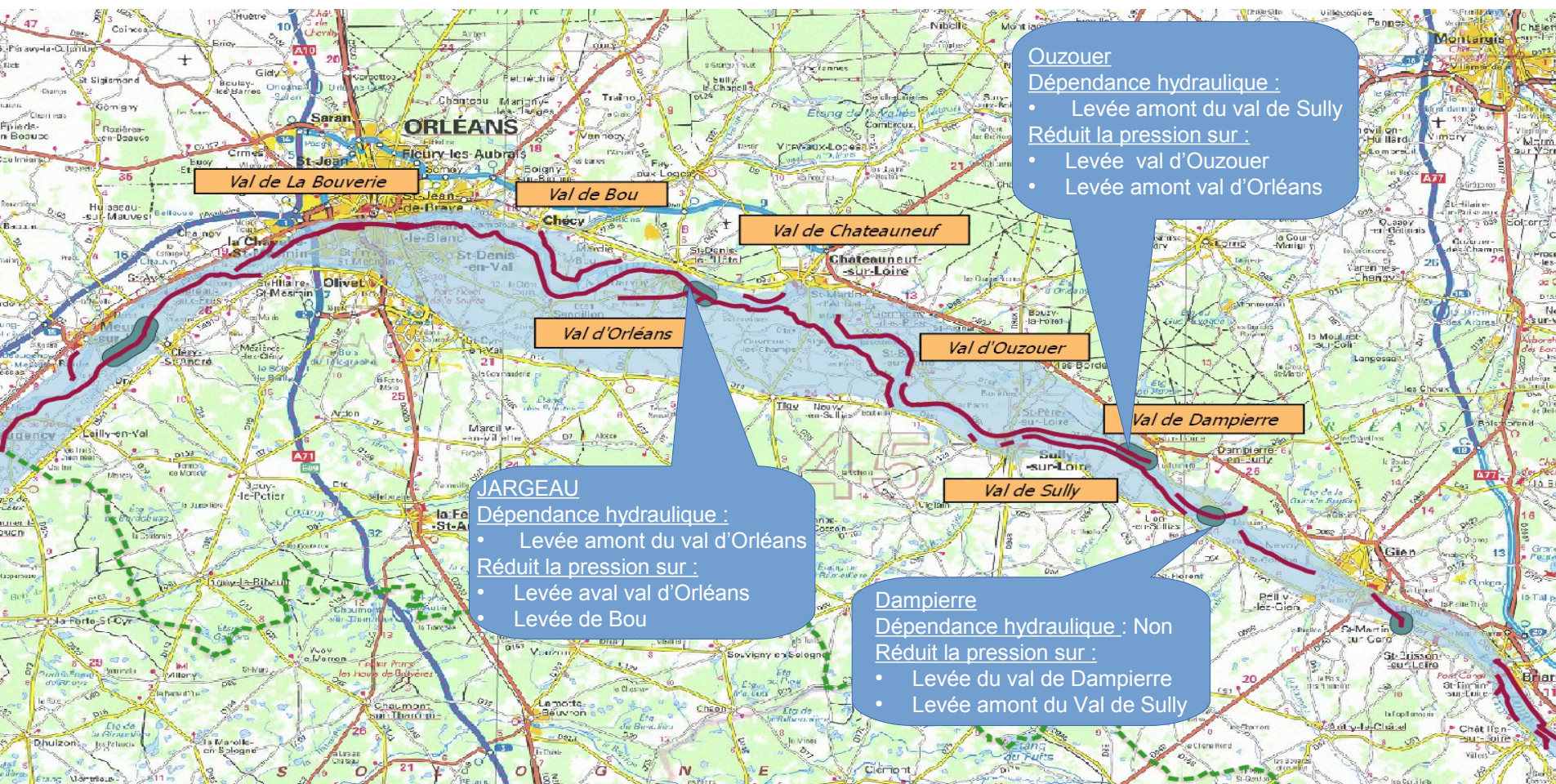
Dépendance hydraulique des déversoirs de Jargeau, Ouzouer et Dampierre



Dépendance hydraulique des déversoirs de Jargeau, Ouzouer et Dampierre



Dépendance hydraulique des déversoirs de Jargeau, Ouzouer et Dampierre

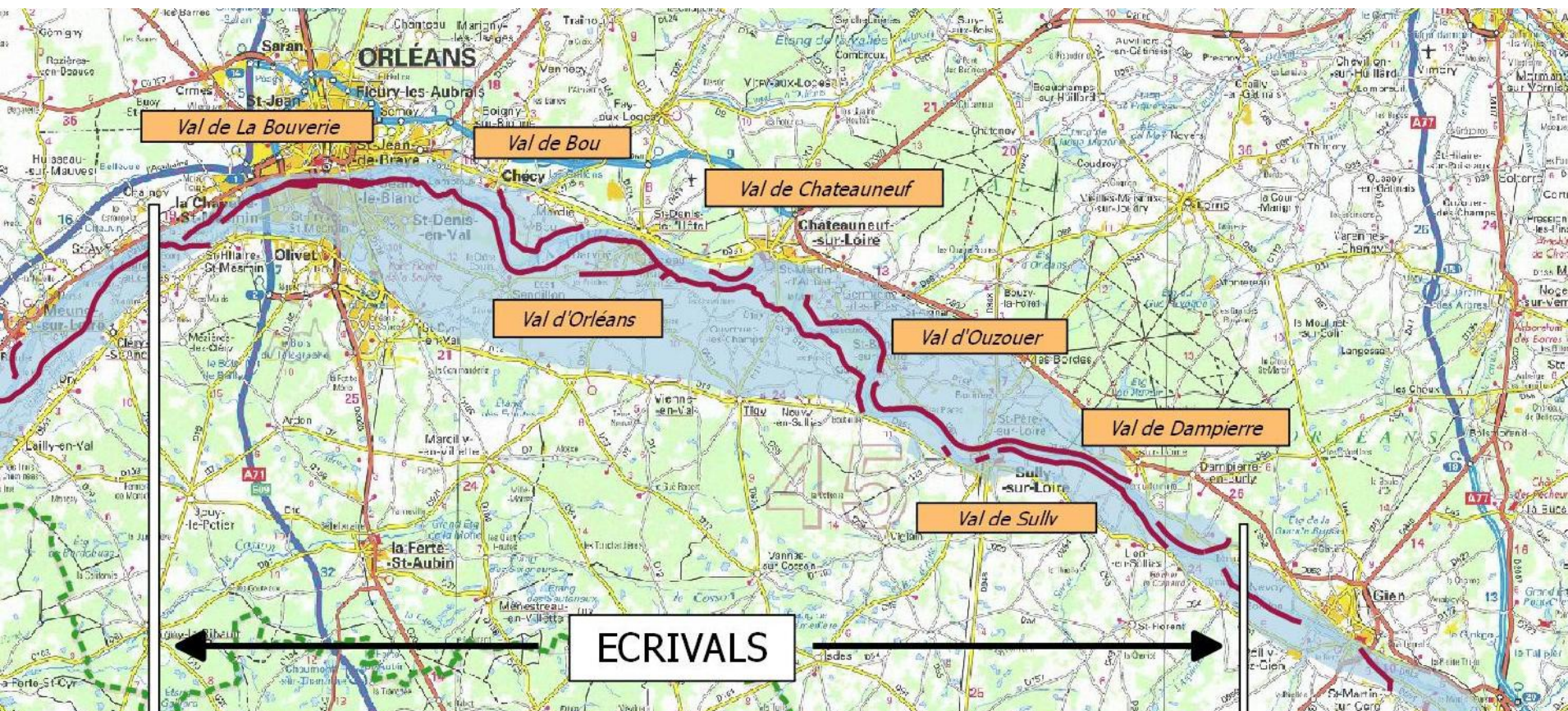


Dépendance hydraulique des déversoirs de Jargeau, Ouzouer et Dampierre



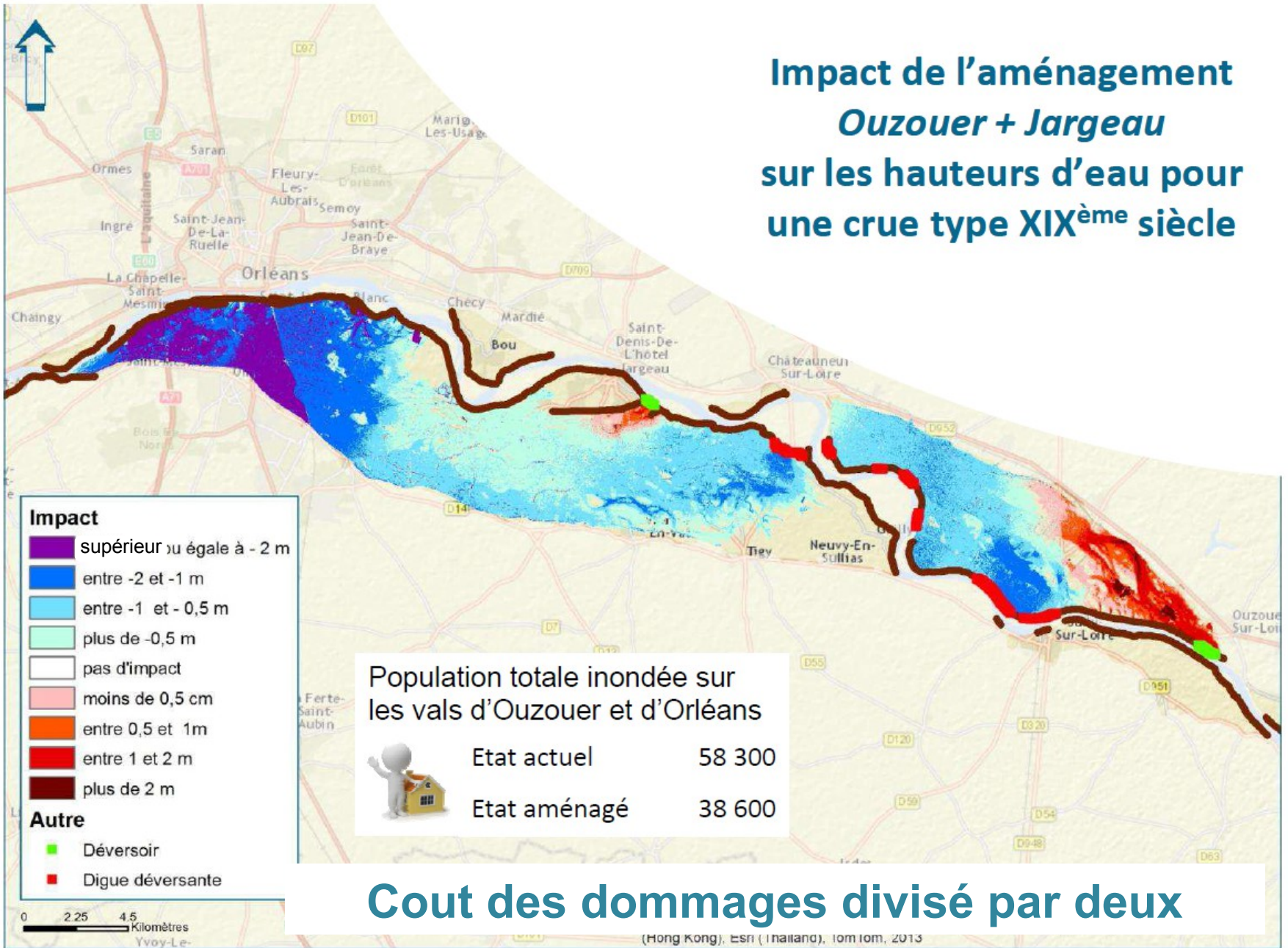
Ecrivals : une démarche d'étude concertée sur les vals de l'Orléanais (2011 – 2013)

Un sujet central : l'optimisation du système d'endiguement



Vals d'Orléans, Bou, Châteauneuf, Ouzouer, Sully, Dampierre, la Bouverie
Un espace hydrauliquement cohérent

Impact de l'aménagement Ouzouer + Jargeau sur les hauteurs d'eau pour une crue type XIX^{ème} siècle



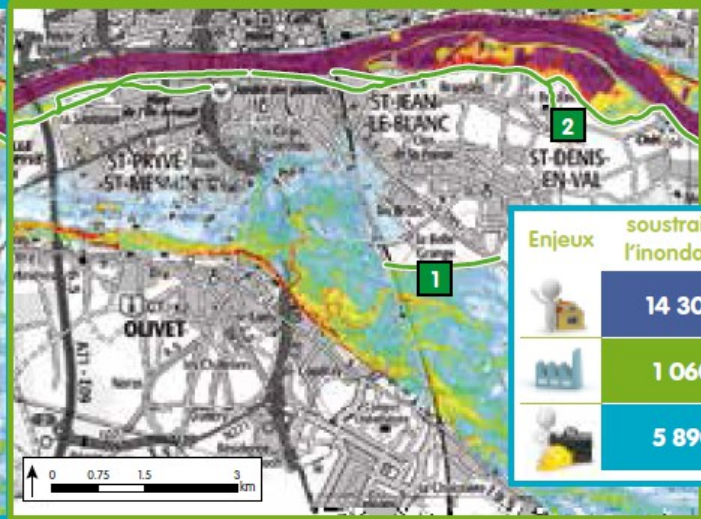
Cout des dommages divisé par deux

Des aménagements complémentaires dans le val

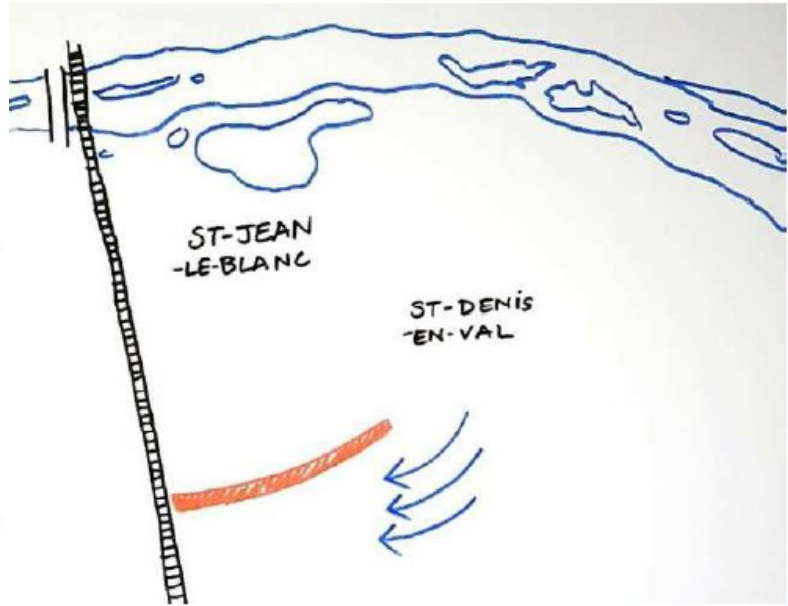
es

Guider les écoulements dans le val d'Orléans : **Priorité 3**

SITUATION APRÈS AMÉNAGEMENTS **Priorité 3**



Enjeux	soustraits à l'inondation
	14 300
	1 060
	5 890



- 1 Digue de Saint-Jean-le-Blanc.
- 2 Réhausse des digues au droit de Château Lumina.

: de :

Priorité 1

- Réaménager le déversoir de Jargeau
- Poursuivre la restauration de l'ensemble du linéaire

PLAN LOIRE
GRANDEUR NATURE



Décisions du Comité de pilotage de décembre 2013

Acte l'intérêt des scénarii d'aménagement du système d'endiguement

Propose de poursuivre la démarche dans le cadre de la stratégie locale:

« La stratégie locale de gestion du risque d'inondation qui doit être mise en place sur l'Orléanais....., offre le cadre idéal pour confirmer la stratégie de gestion globale du risque développée dans Écrivals.

Il s'agira en particulier d'approfondir les axes réservés à la réduction de la vulnérabilité des territoires et à la préparation à la crise ».



LIBERTÉ • ÉGALITÉ • FRATERNITÉ
RÉPUBLIQUE FRANÇAISE

PRÉFET DU LOIRET

Direction départementale des territoires

Stratégie locale des vals de l'Orléanais

Nécessite:

- **un territoire de réflexion** permettant de porter une **stratégie à la bonne échelle**
- des choix collectifs à faire
- des objectifs opérationnels à définir
- des synergies entre les différents champs de la gestion du risque
- des actions programmées pour atteindre les objectifs.

Ecrivals :

- une démarche d'étude concertée, anticipée et actée comme une amorce de la stratégie locale des vals de l'Orléanais.
- des attentes exprimées qui correspondent aux nouvelles actions à développer dans le cadre la stratégie locale



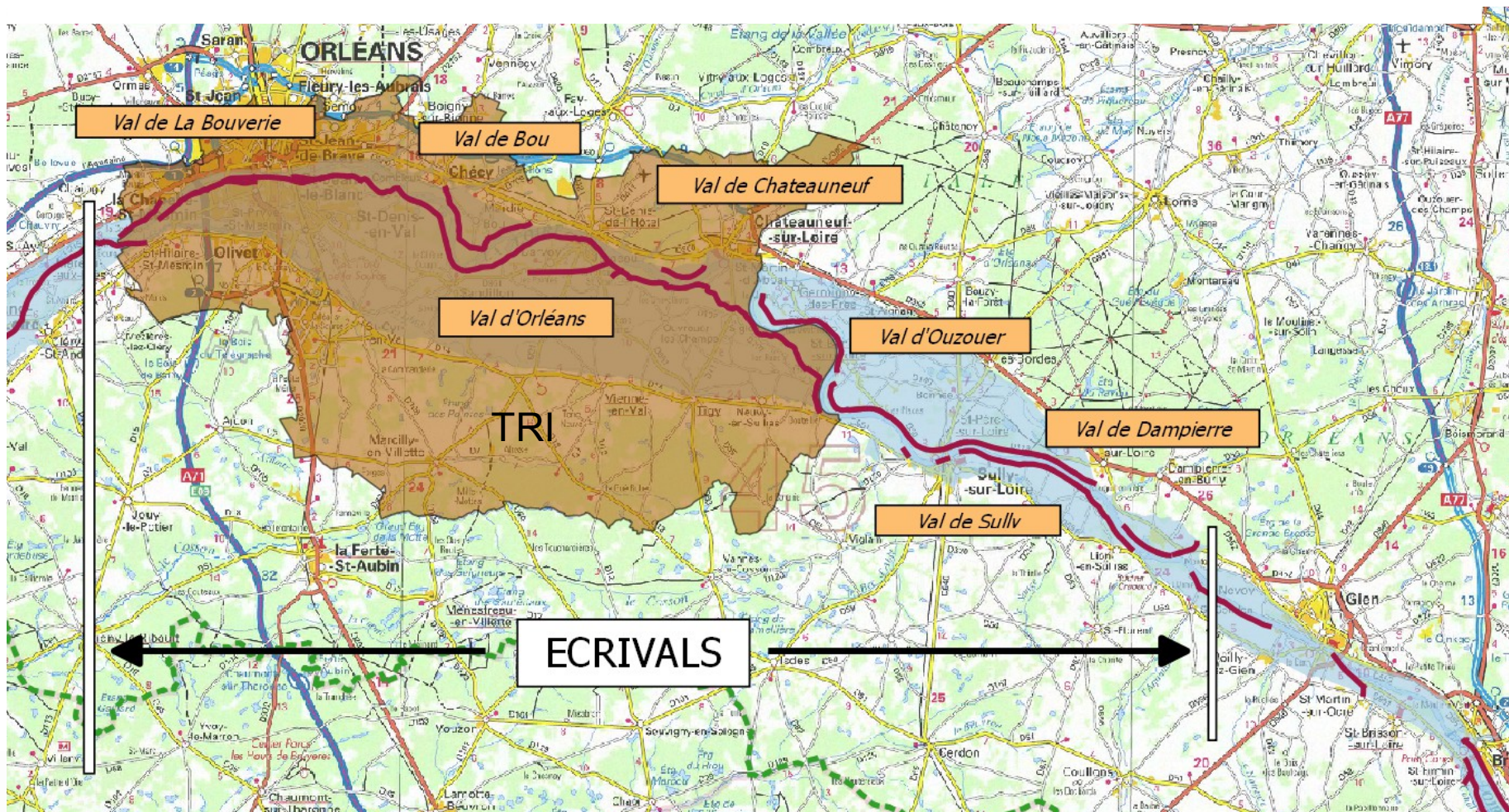
LIBERTÉ • ÉGALITÉ • FRATERNITÉ
REPUBLIQUE FRANÇAISE

PREFET DU LOIRET

Direction départementale des territoires

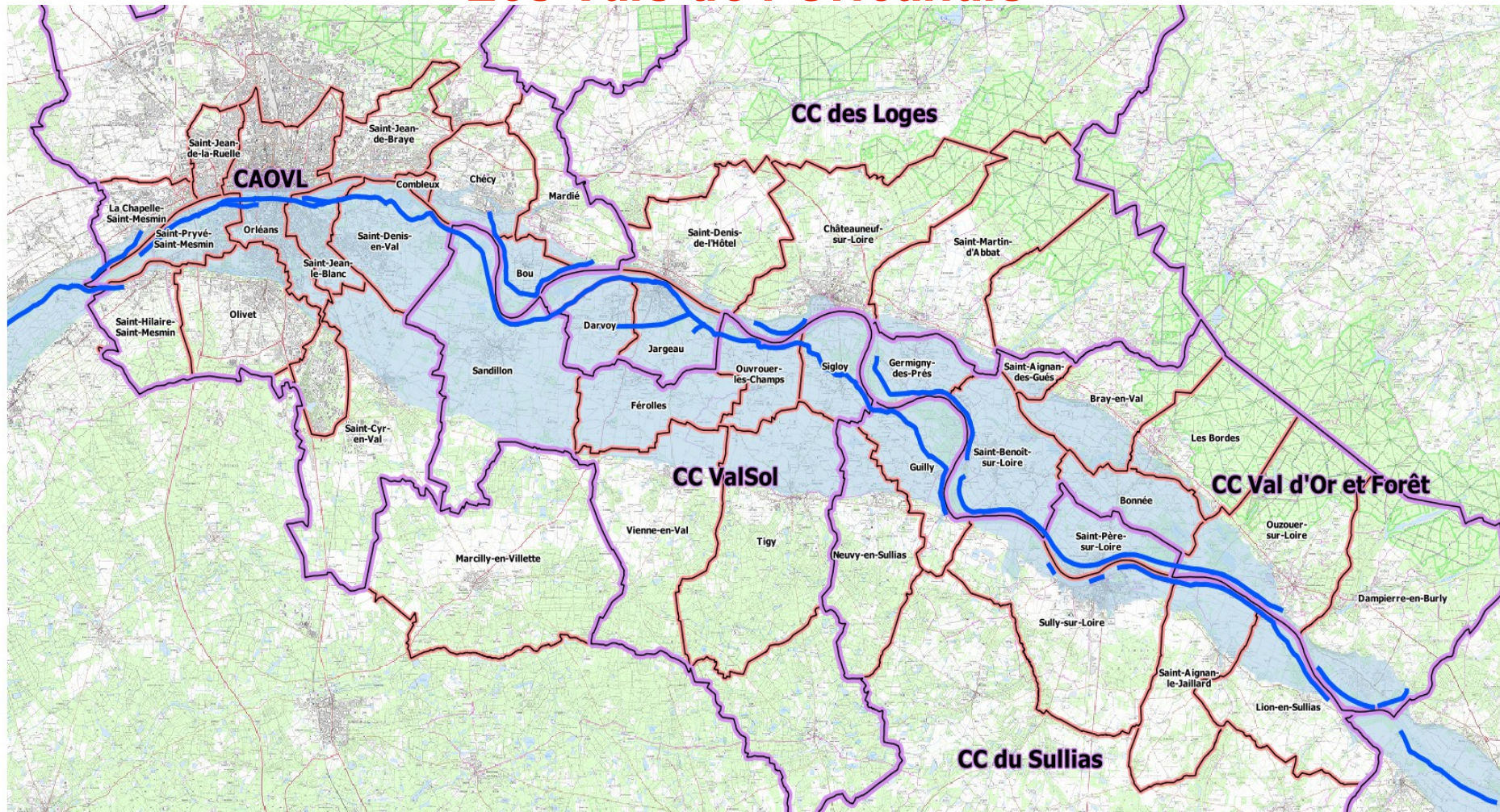
Proposition de périmètre de la Stratégie locale

Les Vals de l'Orléanais



Proposition de périmètre de la Stratégie locale

Les Vals de l'Orléanais



À adapter en fonction de l'évolution du schéma départemental de coopération intercommunal

➔ *Proposition de méthode de travail*



Liberté • Égalité • Fraternité
RÉPUBLIQUE FRANÇAISE

PRÉFET DU LOIRET

Direction départementale des territoires

Proposition de méthode de travail

Une démarche concertée

- **Un comité de pilotage** co-présidé par le préfet et un ou plusieurs présidents d'EPCI, réunissant l'ensemble des élus, et des parties prenantes associées : **Validation des grandes étapes et de la stratégie**
- **Un comité technique opérationnel** : fixe la feuille de route et suit l'avancement des ateliers, rédige le projet de stratégie à soumettre au comité de pilotage
et un travail à conduire sur la **gouvernance future de la SLGRI**
- **Des ateliers thématiques** co-animés État -Collectivités (2 à 3 réunions)

Proposition de liste de parties prenantes

Collectivités

- Les 39 communes concernées
- Les 4 Communautés de communes
- La communauté d'Agglo Orléans Val de Loire
- Les 2 structures porteuses de SCOT (hors Agglo Orléans)
- Le Conseil régional Centre Val de Loire
- Le Conseil Départemental du Loiret
- Le SICALA

Syndicats de Rivière

- Les 3 syndicats de Rivière concernés
- Syndicat mixte de gestion du Canal d'Orléans

Acteurs Eau

- L'établissement Public Loire
- L'agence de L'Eau Loire Bretagne
- La Commission Locale de l'Eau du bassin du Loiret

Associations environnement

- Loiret Nature Environnement
- Nature Centre Environnement
- Maison de La Loire



Liberté • Égalité • Fraternité

RÉPUBLIQUE FRANÇAISE

PRÉFET DU LOIRET

Direction départementale des territoires

Proposition de liste de parties prenantes

Organismes consulaires

- Chambre des Métiers
- Chambre d'Agriculture
- Chambre de Commerce et d'Industrie
- Le centre régional de la propriété forestière

Services

- DDT du Loiret
- DREAL Centre
- ARS Centre
- Académie Orléans-Tours
- SIRACED PC
- SDIS
- BRGM
- L'agence d'Urbanisme de l'Agglomération Orléanaise

Acteurs économiques

- L'agence de développement économique
- L'Union Départementale des Entreprises

Opérateurs de Réseaux

- Cofiroute
- CNPE Dampierre en Burly
- Direction Territoriale SNCF, ERDF, GRDF, Orange



Liberté • Égalité • Fraternité

RÉPUBLIQUE FRANÇAISE

PREFET DU LOIRET

Direction départementale des territoires

Proposition de Comité Technique

- Maires et présidents d'EPCi candidats
- Agglomération d'Orléans,
- EP Loire,
- Conseil départemental
- Conseil régional
- DREAL
- Siraced-PC
- DDT (animation)

pour :

- Fixer la feuille de routes des ateliers
- Suivre les travaux des ateliers
- Lever les points de blocage éventuels
- Rédiger le projet de stratégie locale à partir des travaux produits



LIBERTÉ • ÉGALITÉ • FRATERNITÉ

REPUBLIQUE FRANÇAISE

PRÉFET DU LOIRET

Direction départementale des territoires

Révision des PPRi 2011-2014

5 - Améliorer la conscience et la connaissance du risque

Atelier information connaissance et culture du risque

- ≡ Définir une politique de...
- ≡ Recherche sur les karsts et les remontées de nappe

6 - Intégrer les ouvrages de protection dans une approche globale

≡ Atteindre un niveau de protection (travaux définis)

Atelier digues

- ≡ Maîtrise de l'inondation au-delà (conclusions ECRIVALS)
Prendre les déversoirs de Jargeau et Ouzouer fonctionnels

1- Préserver les capacités d'écoulement et les zones d'expansion des crues

- ≡ Révision des PPRi
 - val d'Orléans
 - val d'Ouzouer

≡ Entretien du lit

Atelier aménagement du territoire

- ≡ Révision des PPRi
 - val d'Orléans
 - val d'Ouzouer

≡ Révision des Scot (association Etat)

≡ Politique de renouvellement urbain

4 - Se préparer à la crise et favoriser le retour à la normale

- ≡ Fiabiliser la prévision des crues heures
- ≡ Généraliser les plans d'évacuation massives et leur intégration dans l...
- ≡ Faire des plans de continuité d'... de mise en sécurité des services s...
- ≡ Mettre en place des exercices à l'échelle du TRI et des retours d'expérience

Atelier gestion de crise et post crise

3 - Réduire les dommages aux personnes et aux biens déjà en zone inondable

- les services utiles au retour à la normale,
- les établissements dont la défaillance entraîne un risque pour la population
- les installations classées
- biens fréquemment inondés

Bases de la Stratégie locale

Proposition de composition de l'atelier **DIGUES**

Co-Pilotage : 1 maire ou président d'EPCI (candidature attendue) et DDT

- *Représentants des EPCI et Communes (au moins 1 par EPCI + communes concernées par les déversoirs) : candidatures attendues*
- *Communauté Agglo Orléans Val de Loire*
- *Conseil départemental*
- *Conseil régional*
- *Établissement public Loire*
- *Syndicats de rivière*
- *CLE du bassin du loiret*
- *Association Loiret Nature environnement et Nature Centre environnement*
- *DREAL Centre Val de Loire*
- *SICALA*
- *Chambre d'agriculture*

Nota : L'atelier pourra faire appel en tant que de besoin aux compétences de collectivités ou services nécessaires à ses travaux

L'atelier engagera sa réflexion sur la base d'une lettre de mission



Liberté • Égalité • Fraternité
REPUBLIQUE FRANÇAISE

PREFET DU LOIRET

Direction départementale des territoires

Révision des PPRI 2011-2014

Proposition de composition de l'atelier **Aménagement du territoire**

Co-Pilotage : Un président EPCI ou maire (candidature attendue) et Agence d'urbanisme de l'agglomération d'Orléans

- *Représentants des EPCI et Communes (au moins 1 par EPCI) : candidatures attendues*
- *Communauté Agglo Orléans Val de Loire*
- *Porteurs de SCOT*
- *Association Loiret Nature environnement et Nature Centre environnement*
- *Établissement public Loire*
- *Centre Propriété forestière*
- *Chambre d'agriculture*
- *Chambre de commerce et d'industrie*

- *ADEL*
- *UDEL*
- *DDT*
- *Agence de l'eau*
- *Syndicats de rivière*
- *CLE bassin du Loiret*
- *DREAL Centre Val de Loire*
- *SICALA*
- *Académie Orléans Tours*

Nota : L'atelier pourra faire appel en tant que de besoin aux compétences de collectivités ou services nécessaires à ses travaux

L'atelier engagera sa réflexion sur la base d'une lettre de mission



Liberté • Égalité • Fraternité

REPUBLIQUE FRANÇAISE

PRÉFET DU LOIRET

Direction départementale des territoires

Révision des PPRI 2011-2014

Co-Pilotage : Communauté d'agglomération d'Orléans-Val de Loire, DDT-SIRACED PC

- *Représentants des EPCI et Communes (au moins 1 par EPCI) : candidatures attendues*
- *Établissement public Loire*
- *Conseil régional*
- *Conseil départemental*
- *Académie Orléans - Tours*
- *Chambre d'agriculture*
- *Chambre de commerce et d'industrie*
- *Chambre de métiers*
- *ADEL*

- *UDEL*
- *ARS Centre Val de Loire*
- *DREAL Centre Val de Loire*
- *Cofiroute*
- *SNCF*
- *ERDF*
- *GRDF*
- *CNPE Dampierre*
- *Orange*

Nota : L'atelier pourra faire appel en tant que de besoin aux compétences de collectivités ou services nécessaires à ses travaux

L'atelier engagera sa réflexion sur la base d'une lettre de mission

Proposition de composition de l'atelier **Information connaissance et culture du risque**

Co-Pilotage : Communauté d'agglomération d'Orléans-Val de Loire, EP Loire

- *Représentants des EPCI et Communes (au moins 1 par EPCI) : candidatures attendues*
- *Établissement public Loire*
- *Conseil régional*
- *Conseil départemental*
- *Académie Orléans - Tours*
- *Chambre d'agriculture*
- *Chambre de commerce et d'industrie*
- *Chambre de métiers*
- *ADEL*

- *UDEL*
- *Agence de l'eau*
- *BRGM*
- *DREAL Centre Val de Loire*
- *DDT*
- *Association Loiret Nature environnement et Nature Centre environnement*
- *Maison de la Loire*

Nota : L'atelier pourra faire appel en tant que de besoin aux compétences de collectivités ou services nécessaires à ses travaux

L'atelier engagera sa réflexion sur la base d'une lettre de mission

Calendrier

- **Réunion de lancement de la démarche octobre 2015 : les points à valider**
 - **périmètre de la SLGRI**
 - **Arrêté (Préfet de Bassin) à la suite**
 - **liste des parties prenantes associées**
 - **Arrêté (Préfet du Loiret) à la suite**
 - **appel à candidature des collectivités pour le comité technique et les 4 ateliers.**

- **Réunion du comité technique fin 2015 – début 2016:**
Calage du travail à faire, de la composition des groupes pour les ateliers (Pilotage des GT par un Binôme Collectivité + Service de l'État) et programmation des réunions

Calendrier

- ***Année 2016 : Travaux des groupes de travail avec un point avec le comité de pilotage en juin (2 à 3 réunions par GT)***
- ***Fin 2016 : Conférence des acteurs***
Restitution finale des travaux, proposition de la SL
- ***Recueil de l'Avis du Préfet Coordonnateur de Bassin et du comité de bassin***
- ***Approbation de la stratégie par le Préfet***



Liberté • Égalité • Fraternité

RÉPUBLIQUE FRANÇAISE

PRÉFET DU LOIRET

Direction départementale des territoires

MERCI DE VOTRE ATTENTION



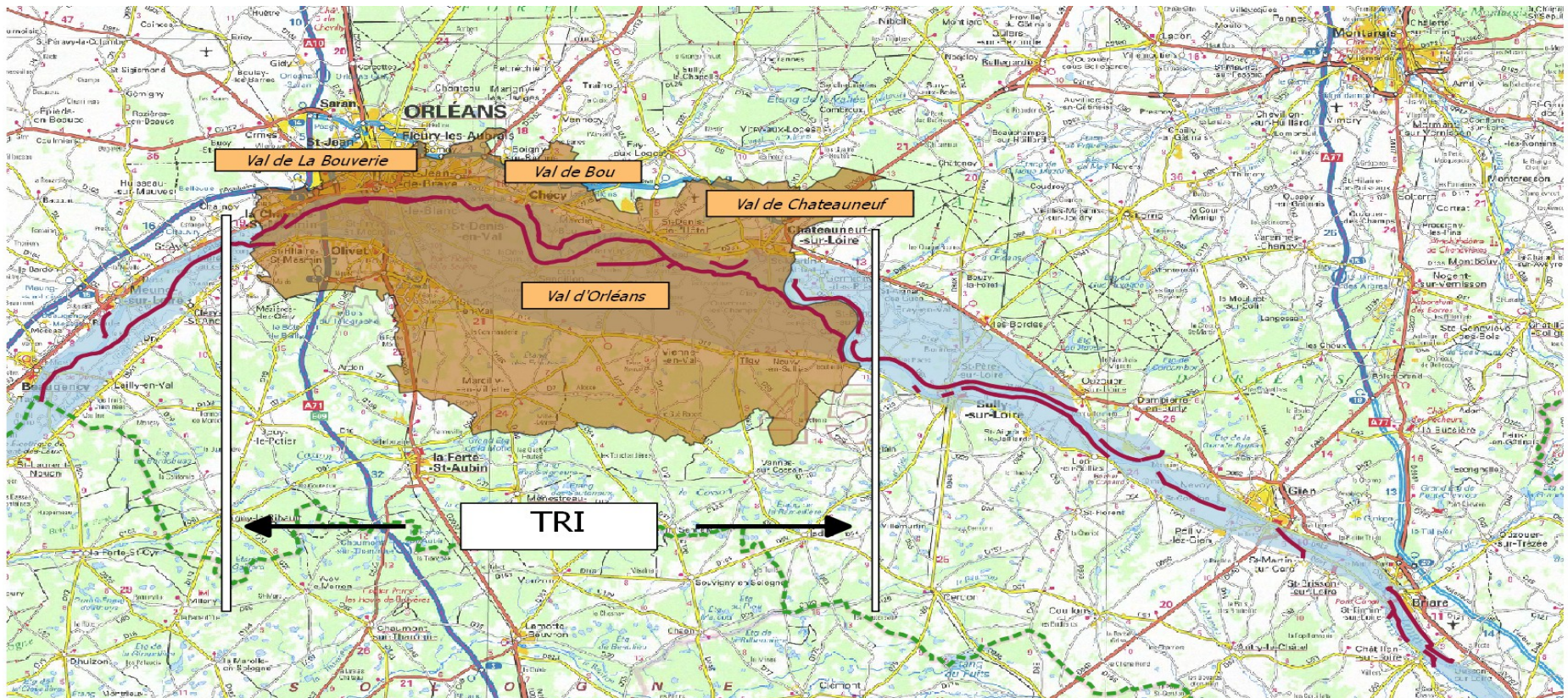
Échelle de la digue en 1900 près d'Orléans

Château d'Isle après la crue de 1860

Un périmètre **provisoire** pour la SLGRI:

celui du TRI

basé sur l'analyse de la concentration des enjeux dans les vals



Production attendue du GT aménagement du territoire:

- ***Propositions d'orientations de développement du territoire et de renouvellement urbain prenant en compte le risque à intégrer dans les futurs Scot, Plu(i)***
- ***Acteurs identifiés : Agence d'urbanisme et CAUE pour l'étude sur les formes urbaines adaptées au risque d'inondation, Ville d'Orléans pour l'aménagement du Val Ouest, Agglo et représentants des autres collectivités. ..***

Production attendue du GT gestion crise et post crise:

- ***Etat des lieux des enjeux présents***
- ***Identification des services utiles au redémarrage du territoire, à la gestion de crise,***
- ***Identification des installations pouvant aggraver la crise (IC)***
- ***Identification du patrimoine nécessitant une intervention spécifique***
- ***Programmation des diagnostics de vulnérabilité, afin d'initier des plans de continuité d'activités, de retour à la normale, ou de réduction du sur-risque (IC)***
- ***Proposition d'objectif en termes de délais pour le retour à la normale (voirie, électricité, eau potable, école.....)***
- ***Acteurs identifiés: collectivités et techniciens impliqués dans l'élaboration du plan d'évacuation du val d'Orléans, services de l'Etat et CG ...***

Production attendue du GT digues:

- ***Programmation des actions « Ecrivals », convention entretien des levées***
- ***Acteurs identifiés: Acteurs d'Ecrivals***

Production attendue du GT information connaissances:

- ***Identification des besoins en connaissances ,***
- ***Préparation d'un plan de communication sur le risque***
- ***Acteurs identifiés: Agglomération (diagnostic offerts aux particuliers), ville d'Orléans (formation de ses agents), Ep Loire (diagnostic activités), chambres consulaires ...***

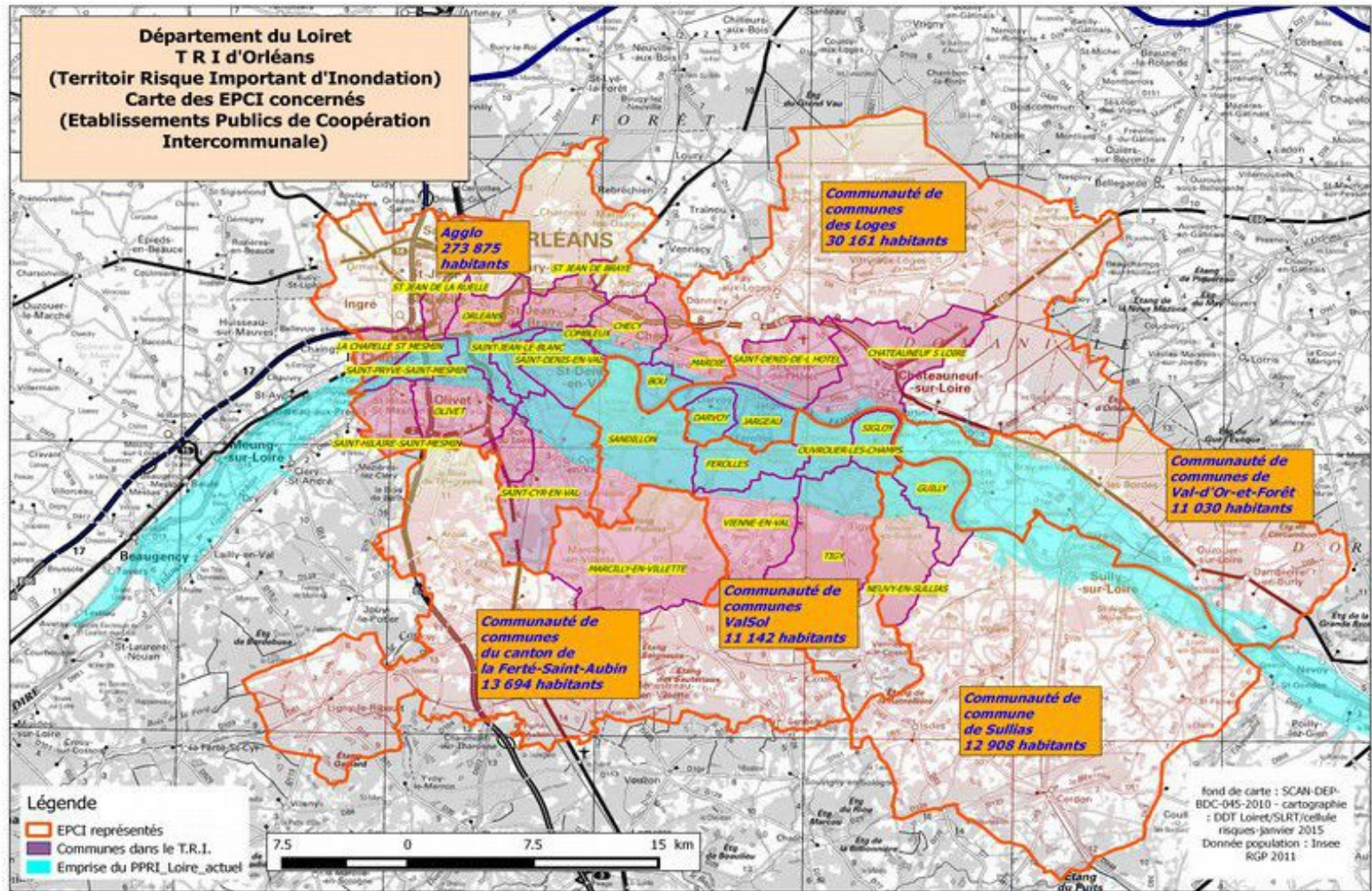


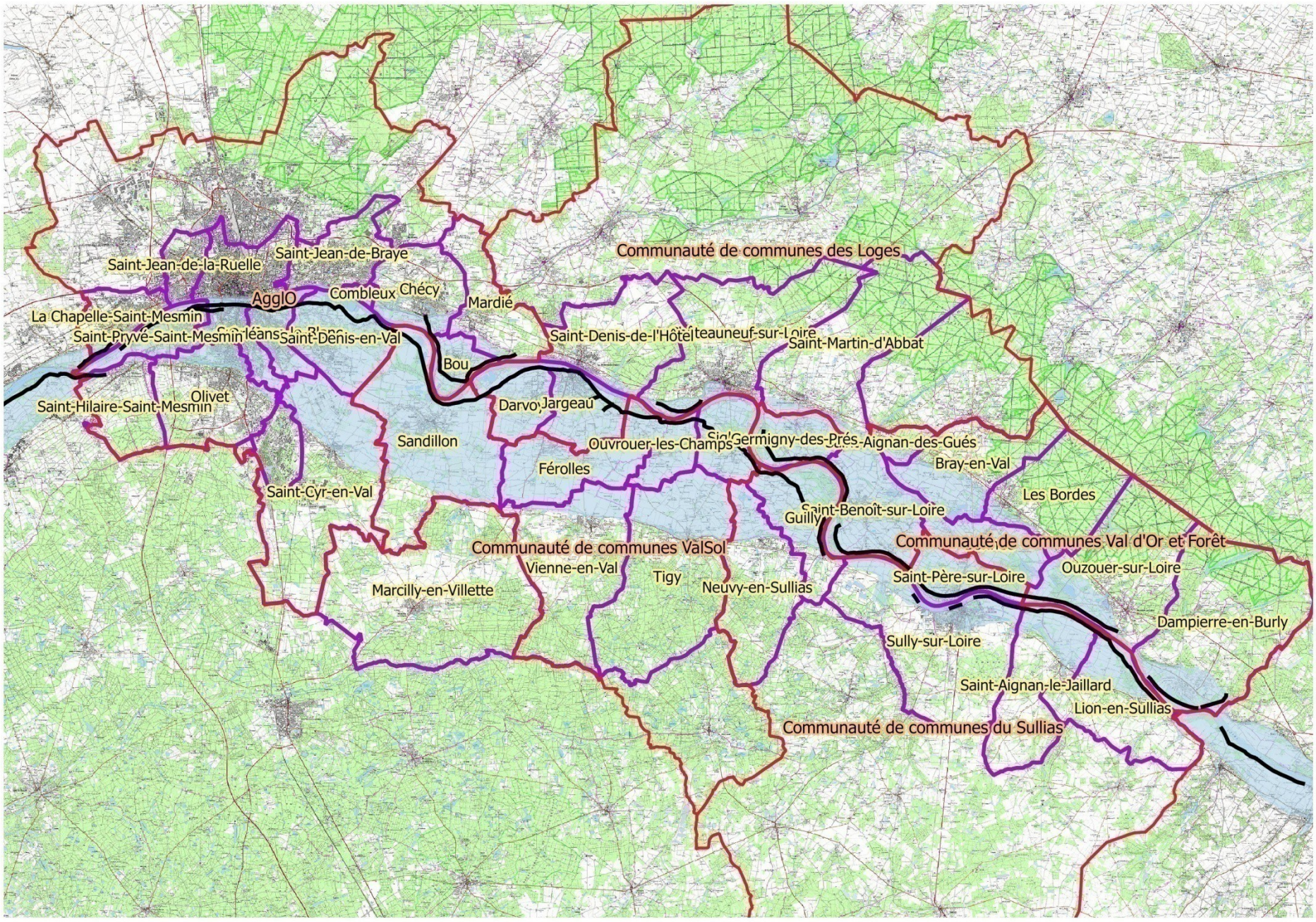
LIBERTÉ • ÉGALITÉ • FRATERNITÉ

RÉPUBLIQUE FRANÇAISE

PRÉFET DU LOIRET

Direction départementale des territoires





Ecrivals : une démarche d'étude concertée

3 objectifs stratégiques :

Rechercher une meilleure maîtrise de l'inondation:

- Eviter la défaillance des ouvrages
- Limiter les dommages dus au dépassement des digues

Chercher à diminuer le risque dans les zones exposées

- Limiter l'exposition en guidant les écoulements
- Réduire la vulnérabilité des enjeux et des services

Préparer la crise

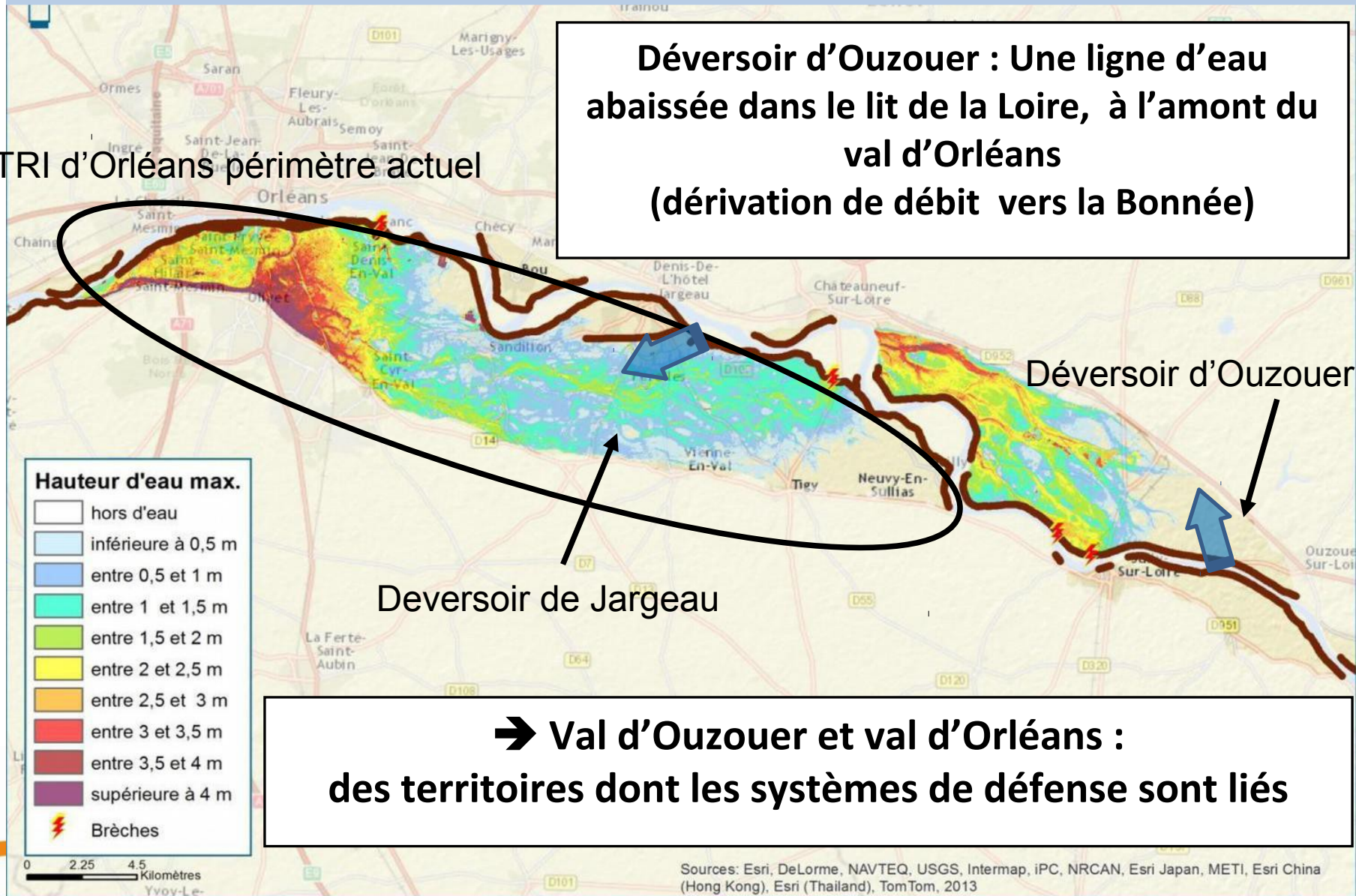
- Optimiser la coordination et la préparation des acteurs

Des conclusions présentées au comité de pilotage lors d'une réunion finale en décembre 2013

Etat actuel : Une inondation des vals non maîtrisée par l'ouverture de brèches dans les digues du fait du dysfonctionnement des déversoirs

TRI d'Orléans périmètre actuel

Déversoir d'Ouzouer : Une ligne d'eau abaissée dans le lit de la Loire, à l'amont du val d'Orléans (dérivation de débit vers la Bonnée)



➔ Val d'Ouzouer et val d'Orléans : des territoires dont les systèmes de défense sont liés

Sources: Esri, DeLorme, NAVTEQ, USGS, Intermap, IPC, NRCAN, Esri Japan, METI, Esri China (Hong Kong), Esri (Thailand), TomTom, 2013

Ecrivals : une démarche d'étude concertée

- **Présidence Préfet et conduite de la démarche par la DREAL** avec appui BE
 - Un comité de pilotage (présidence préfet)
 - Un comité technique (DREAL, DDT, AGGLO, EP Loire, Maire de Jargeau, CD, CR)
 - Des ateliers thématiques,
 - Un plan de communication : lettres Ecrivals, journal de la concertation, expositions et réunions d'étapes (connaissance du risque, diagnostic, présentations des scénarios, choix des aménagements) , un film

• **les Lettres des vals** : publiées tout au long de l'étude, elles recensent les principaux résultats de la démarche ;



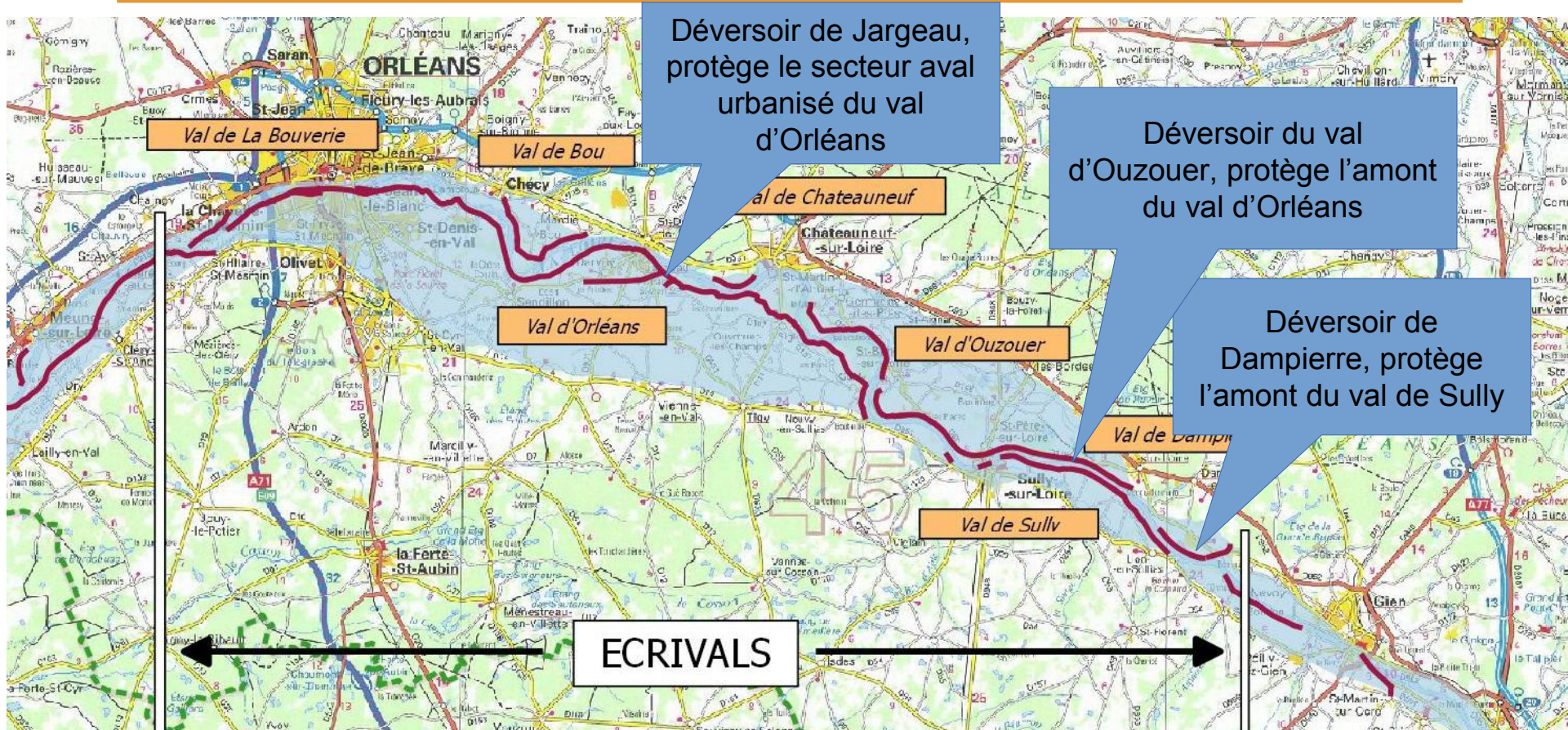
La lettre des vals de l'Orléanais est éditée par la Dreal Centre, 5 avenue Buffon - BP 6407 - 45064 Orléans Cedex 2.
Directeur de la publication : Dreal Centre.
Comité de rédaction : Comité technique de l'étude des vals de l'Orléanais.



• **le film de 10 min mis en ligne sur le site du Plan Loire** : ce support animé expose les mécanismes d'inondation auxquels l'Orléanais est exposé en cas de crue de la Loire, ainsi que les aménagements proposés par la démarche.

Ecrivals : une démarche d'étude concertée sur les vals de l'Orléanais (2011 – 2013)

Des vals interdépendants gérés par un système de déversoirs



Vals d'Orléans, Bou, Châteauneuf, Ouzouer, Sully, Dampierre, la Bouverie
Un espace hydrauliquement cohérent